

SONORA-5-DANTE-BK

DANTE SURFACE SPEAKER

ALTAVOZ DE SUPERFICIE DANTE

HAUT-PARLEUR DE SURFACE DANTE

COLUNA DE SUPERFÍCIE ATIVA DANTE



QUICK START GUIDE/GUÍA RÁPIDA/
GUIDE DE DÉMARRAGE RAPIDE/GUIA RÁPIDO

FONESTAR

DESCRIPTION/DESCRIPCIÓN/DESCRIPTION/DESCRIÇÃO

EN

- SONORA is a series of loudspeakers especially designed for PA and background sound applications
- Its excellent finish and elegant design allow perfect integration in any space
- Besides, AUDIBLE delivers high sound quality with clear, distortion-free sound
- They include all the necessary accessories for quick and easy installation: swivel mount and screws

ES

- SONORA es una serie de altavoces especialmente diseñados para aplicaciones de megafonía y sonido ambiental
- Su excelente acabado y diseño elegante, permiten una integración perfecta en cualquier espacio
- Además, SONORA proporciona una gran calidad sonora con un sonido definido y sin distorsión
- Incluyen todos los accesorios necesarios para una instalación sencilla y rápida: soporte de fijación orientable y tornillos

FR

- SONORA est une série de haut-parleurs spécialement conçus pour les applications de PA et de sonorisation d'ambiance
- Son excellente finition et son design élégant permettent une intégration parfaite dans tout espace.
- En outre, le SONORA offre une grande qualité sonore avec un son défini et sans distorsion
- Ils comprennent tous les accessoires nécessaires pour une installation rapide et facile : support de fixation réglable et vis

PT

- A SONORA é uma série de colunas especialmente desenhadas para aplicações de megafonia e som ambiente
- O excelente acabamento e design elegante permitem uma integração perfeita em qualquer espaço
- Adicionalmente, a série SONORA proporciona uma grande qualidade de som, definido e sem distorção
- Incluem todos os acessórios necessários para uma instalação simples e rápida: suporte de fixação orientável e parafusos

IMPORTANT

For proper functioning and performance, use appropriate power, impedance and frequency limits. Before connecting to other equipment, take into account the necessary conditions for a LOW IMPEDANCE installation. Further information can be found at:

fonestar.com/downloads/install_fonestar_en.pdf

IMPORTANTE

Para un correcto funcionamiento y aprovechamiento de las prestaciones del equipo utilice la potencia, impedancia y límites de frecuencia adecuados. Antes de proceder a la conexión con otros equipos tenga en cuenta las condiciones necesarias en una instalación de BAJA IMPEDANCIA.

Puede encontrar más información en:

fonestar.com/downloads/install_fonestar_es.pdf

IMPORTANT

Pour le fonctionnement correct et l'utilisation et exploitation des prestations de l'appareil, utilisez la puissance, l'impédance et limites de fréquences adéquats. Avant de procéder à la connexion avec d'autres appareils, prenez en compte les conditions nécessaires pour une installation de BASSE IMPÉDANCE. Vous pouvez trouver plus d'informations sur la:

fonestar.com/downloads/install_fonestar_fr.pdf

IMPORTANTE

Para o correto funcionamento e aproveitamento das funcionalidades do equipamento, utilize a potência, impedância e limites de frequência adequados. Antes de fazer a ligação com outros equipamentos, tenha em atenção as condições necessárias para uma instalação de BAIXA IMPEDÂNCIA. Poderá encontrar mais informação em:

fonestar.com/downloads/install_fonestar_pt.pdf

ROUTING SETUP/CONFIGURACIÓN DE ENRUTAMIENTO/CONFIGURATION DU ROUTAGE/CONFIGURAÇÃO DE ENCAMINHAMENTO

EN

For audio configuration, you must use the Dante Controller™ control software.

CONNECTION

Dante is a protocol that allows audio to be transmitted over a network using data cables, eliminating the need for analogue wiring. To connect this device to the network, use a Cat.6 or higher data cable with a maximum length of 100 metres. In addition, this device's LAN port is PoE+ (IEEE 802.3at), allowing not only network communication via LAN but also power supply through the same port. If the switch used in the installation is not PoE+, the device can be powered using a 24 V DC, 2 A power adapter.

ES

Para la configuración de audio debe utilizar el software de control Dante Controller™.

CONEXIÓN

Dante es un protocolo que permite transmitir el audio a través de la red mediante cable de datos suprimiendo el cableado analógico. Para la conexión de este equipo a la red, utilice cable de datos de Cat.6 o superior, con una longitud máxima de 100 metros. Además, en este equipo el puerto LAN es PoE+ (IEEE 802.3at), permitiendo no sólo comunicarse por LAN sino también que el equipo se alimente a través de este mismo puerto. Si el switch utilizado en la instalación no es PoE+, podrá alimentar el equipo mediante un adaptador de corriente de 24 V CC, 2 A.

FR

Pour la configuration audio, vous devez utiliser le logiciel de contrôle Dante Controller™.

CONNEXION

Dante est un protocole qui permet de transmettre l'audio via le réseau à l'aide de câbles de données, supprimant ainsi le câblage analogique. Pour connecter cet appareil au réseau, utilisez un câble de données Cat.6 ou supérieur, d'une longueur maximale de 100 mètres. De plus, le port LAN de cet appareil est PoE+ (IEEE 802.3at), ce qui permet non seulement la communication via le réseau LAN, mais aussi l'alimentation de l'appareil par ce même port. Si le commutateur utilisé dans l'installation n'est pas PoE+, l'appareil peut être alimenté à l'aide d'un adaptateur secteur 24 V CC, 2 A.

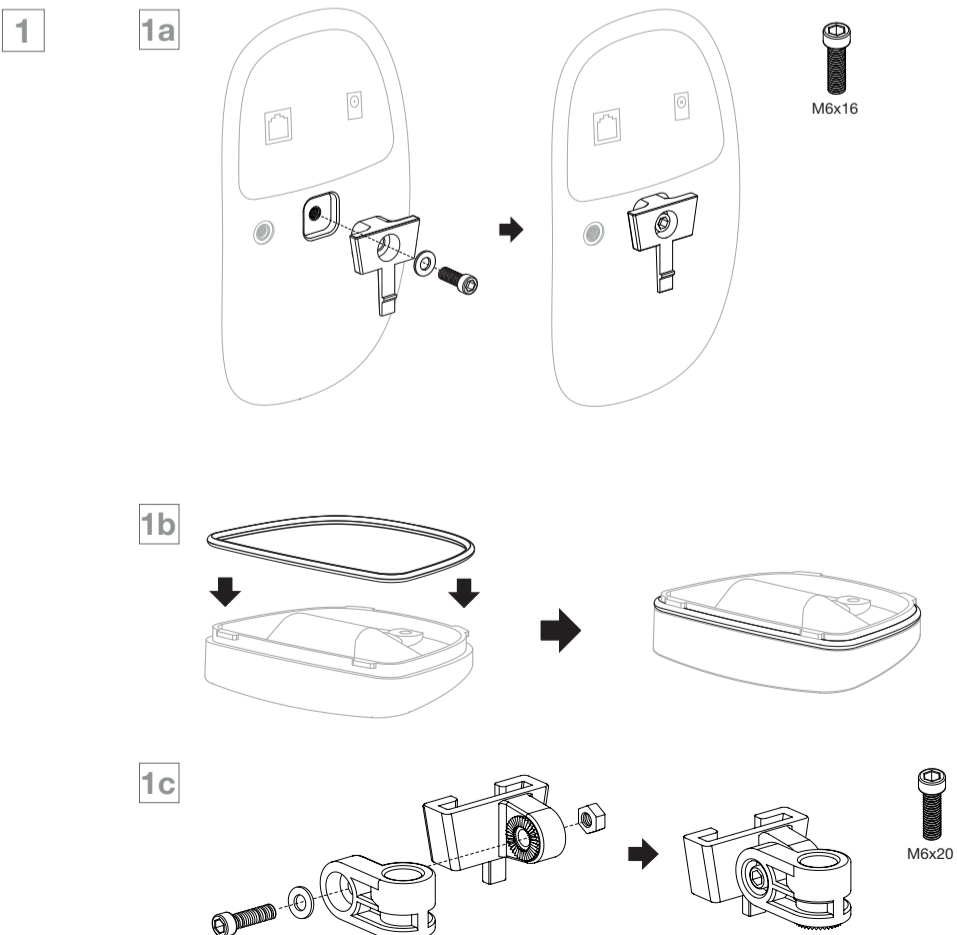
PT

Para a configuração de áudio, deve utilizar o software de controlo Dante Controller™.

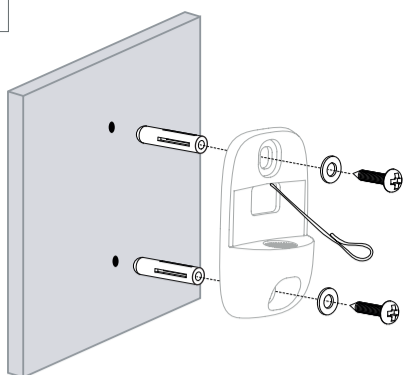
CONNEXION

O Dante é um protocolo que permite transmitir áudio através da rede utilizando cabos de dados, eliminando a cablagem analógica. Para ligar este equipamento à rede, utilize um cabo de dados Cat.6 ou superior, com um comprimento máximo de 100 metros. Além disso, a porta LAN deste equipamento é PoE+ (IEEE 802.3at), permitindo não só a comunicação através da LAN, mas também a alimentação do equipamento através da mesma porta. Se o switch utilizado na instalação não for PoE+, o equipamento pode ser alimentado com um adaptador de corrente de 24 V CC, 2 A.

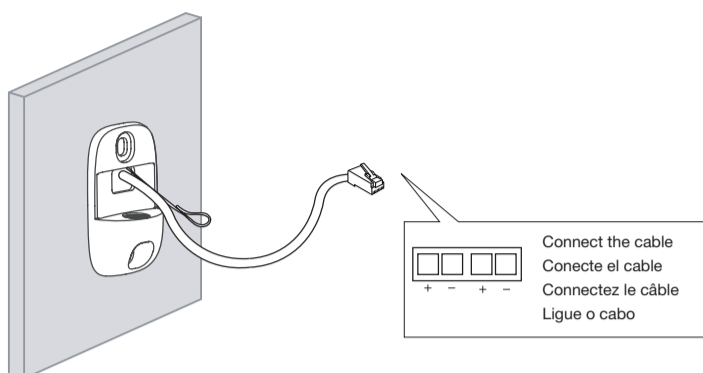
INSTALLATION/INSTALACIÓN/INSTALLATION/INSTALAÇÃO



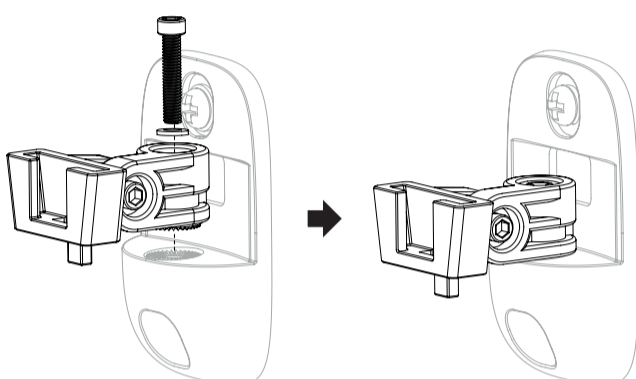
2



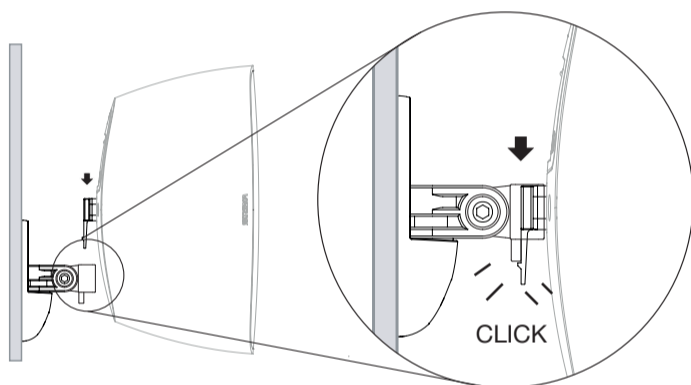
3



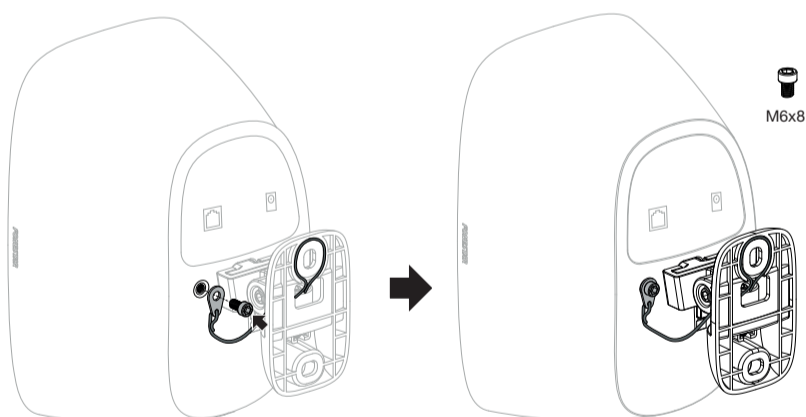
4



5

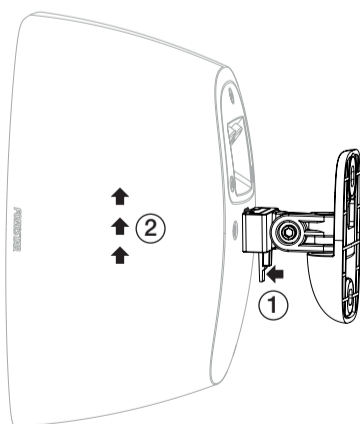


6



REMOVE/EXTRAER/EXTRAIRE/EXTRAI

7



TECHNICAL SPECIFICATIONS/ESPECIFICACIONES TÉCNICAS/SPÉCIFICATIONS TECHNIQUES/ESPECIFICAÇÕES TÉCNICAS

EN

FEATURES:	Dante loudspeaker Class-D amplifier High sound quality, defined and distortion-free audio
AMPLIFIER:	60 W max, 30 W RMS
LOUDSPEAKERS:	1 x 5¼" polypropylene woofer 1 x 1" tweeter
FREQUENCY RESPONSE:	80–20,000 Hz
IMPEDANCE:	8 Ω
SENSITIVITY:	88.3 dB @ 1 W/1 m
MAX SPL:	102.2 dB @ max. W/1 m
COVERAGE ANGLE:	H/V: 200°/200° @ 500 Hz, 135°/135° @ 1 kHz, 100°/120° @ 2 kHz, 60°/80° @ 4 kHz (-6 dB)
PROTECTIONS:	IEC 60068-2-11 Environmental tests (Salt mist)
MATERIAL:	ABS (UV-resistant) Aluminium grille with powder coating Outdoor-treated bracket Stainless-steel screws
CONNECTORS:	1 LAN port for local area network connection and PoE+, RJ-45 connector
TEMPERATURE RANGE:	-10°C to 60°C
COLOUR:	Black (RAL 9005)
POWER SUPPLY:	PoE+ (IEEE 802.3at) or 24 V DC, 2 A
DIMENSIONS:	Speaker: 162 x 263 x 147 mm depth Wall-plate bracket: 68 x 110 mm Speaker with bracket: 216 mm depth
WEIGHT:	1.7 kg
ACCESSORIES:	Adjustable mounting bracket ±60° in all directions Steel safety cable

ES

CARACTERÍSTICAS:	Altavoz Dante Amplificador clase D Gran calidad sonora, sonido definido y sin distorsión
AMPLIFICADOR:	60 W máx, 30 W RMS
ALTAVOCES:	1 woofer polipropileno 5 ¼" 1 tweeter 1"
RESPUESTA:	80-20.000 Hz
IMPEDANCIA:	8 Ω
SENSIBILIDAD:	88'3 dB @ 1 W/1 m
SPL MÁX:	102'2 dB @ máx. W/1 m
ÁNGULO DE COBERTURA:	H/V: 200°/200°@500Hz, 135°/135°@1kHz, 100°/120°@2kHz, 60°/80°@4kHz (-6 dB)
PROTECCIONES:	IEC 60068-2-11 Ensayos ambientales (Niebla salina)
MATERIAL:	ABS (Resistencia UV) Rejilla de aluminio con pintura al polvo Soporte con tratamiento para intemperie Tornillos de acero inoxidable
CONECTORES:	1 puerto LAN para conexión a red de área local y PoE+, conector RJ-45
RANGO DE TEMPERATURA:	-10°C ~ 60°C
COLOR:	Negro (RAL 9005)
ALIMENTACIÓN:	PoE+ (IEEE 802.3at) o 24 V CC, 2 A
MEDIDAS:	Altavoz: 162 x 263 x 147 mm fondo Soporte placa de pared: 68 x 110 mm Altavoz con soporte: 216 mm fondo
PESO:	1'7 kg
ACCESORIOS:	Soporte de fijación orientable ± 60° en todas direcciones Cable de seguridad de acero

FR

CARACTÉRISTIQUES :	Haut-parleur Dante Amplificateur classe D Son de haute qualité, audio défini et sans distorsion
AMPLIFICATEUR :	60 W max, 30 W RMS
HAUT-PARLEURS :	1 woofer polypropylène 5¼" 1 tweeter 1"
RÉPONSE EN FRÉQUENCE :	80–20 000 Hz
IMPÉDANCE :	8 Ω
SENSIBILITÉ :	88,3 dB @ 1 W/1 m
SPL MAX :	102,2 dB @ W max./1 m
ANGLE DE COUVERTURE :	H/V 200°/200° @ 500 Hz, 135°/135° @ 1 kHz, 100°/120° @ 2 kHz, 60°/80° @ 4 kHz (-6 dB)
PROTECTIONS :	IEC 60068-2-11 Essais environnementaux (brouillard salin)
MATÉRIAUX :	ABS (résistant aux UV) Grille aluminium peinture poudre Support extérieur Vis en acier inoxydable
CONNECTEURS :	1 port LAN pour réseau local et PoE+, connecteur RJ-45
PLAGE DE TEMPÉRATURE :	-10°C ~ 60°C
COULEUR :	Noir (RAL 9005)
ALIMENTATION :	PoE+ (IEEE 802.3at) ou 24 V CC, 2 A
DIMENSIONS :	Haut-parleur 162 x 263 x 147 mm profondeur Support mural 68 x 110 mm Haut-parleur avec support 216 mm profondeur
POIDS :	1,7 kg
ACCESSOIRES :	Support orientable ±60° toutes directions Câble de sécurité en acier

PT

CARACTERÍSTICAS:	Altifalante Dante Amplificador classe D Som de alta qualidade, áudio definido e sem distorção
AMPLIFICADOR:	60 W máx, 30 W RMS
ALTIFALANTES:	1 woofer polipropileno 5¼" 1 tweeter 1"
RESPOSTA DE FREQUÊNCIA:	80–20 000 Hz
IMPEDÂNCIA:	8 Ω
SENSIBILIDADE:	88,3 dB @ 1 W/1 m
SPL MÁX:	102,2 dB @ W máx./1 m
ÂNGULO DE COBERTURA:	H/V 200°/200° @ 500 Hz, 135°/135° @ 1 kHz, 100°/120° @ 2 kHz, 60°/80° @ 4 kHz (-6 dB)
PROTEÇÕES:	IEC 60068-2-11 Ensaio ambientais (névoa salina)
MATERIAL:	ABS (resistente aos UV) Grelha alumínio pintura electrostática Suporte exterior Parafusos aço inox
CONECTORES:	1 porta LAN para rede local e PoE+, conector RJ-45
FAIXA DE TEMPERATURA:	-10°C a 60°C
COR:	Preto (RAL 9005)
ALIMENTAÇÃO:	PoE+ (IEEE 802.3at) ou 24 V CC, 2 A
MEDIDAS:	Altifalante 162 x 263 x 147 mm profundidade Placa de parede 68 x 110 mm Altifalante com suporte 216 mm profundidade
PESO:	1,7 kg
ACESSÓRIOS:	Suporte orientável ±60° em todas as direções Cabo de segurança em aço